



# Equipe Technique et développement logiciel

Laurent Bourgès, Guillaume Mella  
Sylvain Lafrasse, **Raphael Jacquot**

Journée annuelle JMMC Nice 17 Novembre 2015

# Organisation

- Entre 2 et 3 FTE / an (4-5 pers. / perm ou CDD)
- Réunions
  - Hebdo
  - Groupes de travail ( 4-5 / an, en pratique variable )
  - Pis ( objectif mensuel, en pratique trimestriel )
- Outils collaboratifs
  - Wiki, SVN, mailing-listes, tickets, doc...

*Pourquoi pas rajouter un forum ?*

Notre mission: faire tourner une quasi dizaine de services et logiciels/bdd au service des utilisateurs, de manière interopérable (VO) et avec des spécialistes.

+ : très dynamique et motivant

- : manque de planification ?

# Activités en “trop” bref

- Récemment:
  - Ecole VLT1
  - Dev Aspro2, LITpro,
  - SearchCal JSDC V2
  - Reflexion jouvence des serveurs
- A venir :
  - OIFitsExplorer
    - compléments basiques
    - Workflow Matisse
    - frontal logiciels Reconstruction d'Images ? (JRA)
  - Bases de données / Catalogues
  - Nouvelles technos VM légères ( docker ? )  
, sans oublier tous les tickets dormants...



# Niveau de service

Notre force:

- Choix techniques décidés collectivement
- Support infrastructure de qualité à Grenoble
- Réactivité des contributeurs

Les faiblesses:

- Accumulation de nombreux services
- Manque de ressources (maintenance et dev.)

Les impondérables:

- Services inaccessibles (ex. DNS, plantage )

*Quid d'une redondance géogr. des services ?*

# Statistiques & Impact sur la communauté

- Web:

[http://www.jmmc.fr/twiki/bin/view/Jmmc/StatsUsage#Consultation\\_web](http://www.jmmc.fr/twiki/bin/view/Jmmc/StatsUsage#Consultation_web)

- Catalogues:

- JSDC V1 en ligne c.f. popularité VizierR

<http://vizier.u-strasbg.fr/viz-bin/statimages?catid=2300>

- J'suis en retard pour Oldb :(

- D'autres à venir prochainement (JSDC V2, JMDC )

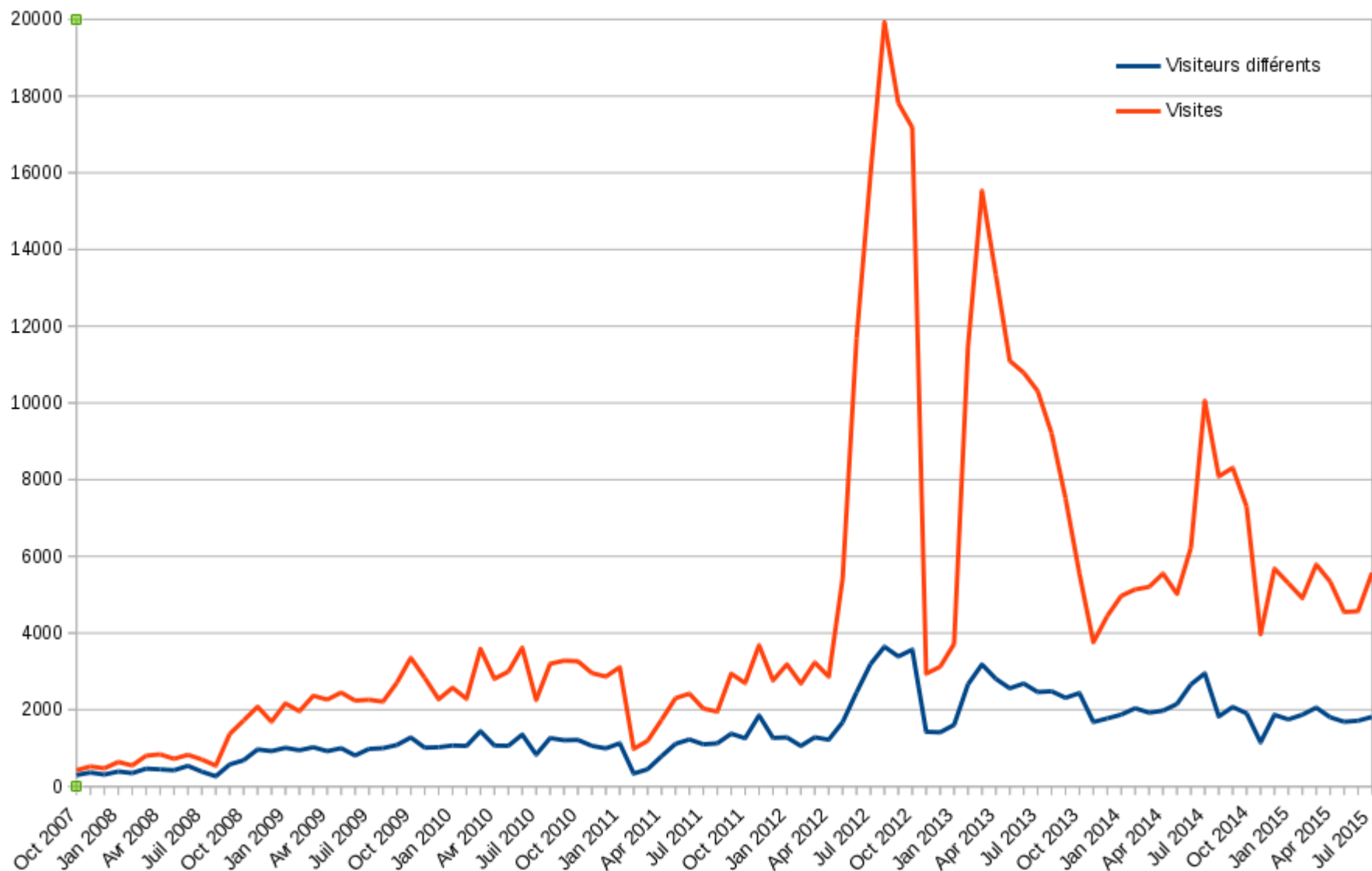
- Logiciels, outils collaboratifs, bibliographie

- Demo prototype en préparation



# Statistiques Web

Consultations mensuelles pages web



# Stats utilisateurs

# Popularité VizieR JSDC

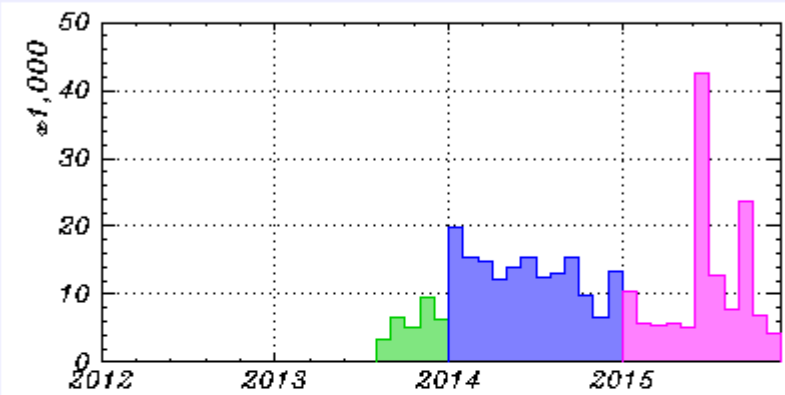
Iceweasel x

vizier.u-strasbg.fr/viz-bin/statimages?catid=2300 🔍

## VizieR popularity of catalog [II/300](#)

[\[Back\]](#) · [\[Forwd\]](#) · [\[Print\]](#) · [\[Close\]](#)

### [II/300](#) JMMC Stellar Diameters Catalogue - JSDC (Lafrasse+, 2010)

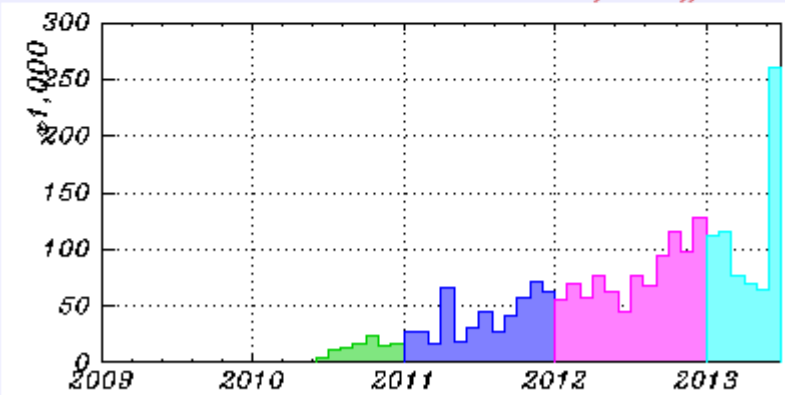


The plot shows the number of monthly requests addressed to catalog [II/300](#) on all VizieR mirrors.

The raw numbers of monthly requests addressed to catalog [II/300](#) (on all VizieR mirrors) may be found [here](#)

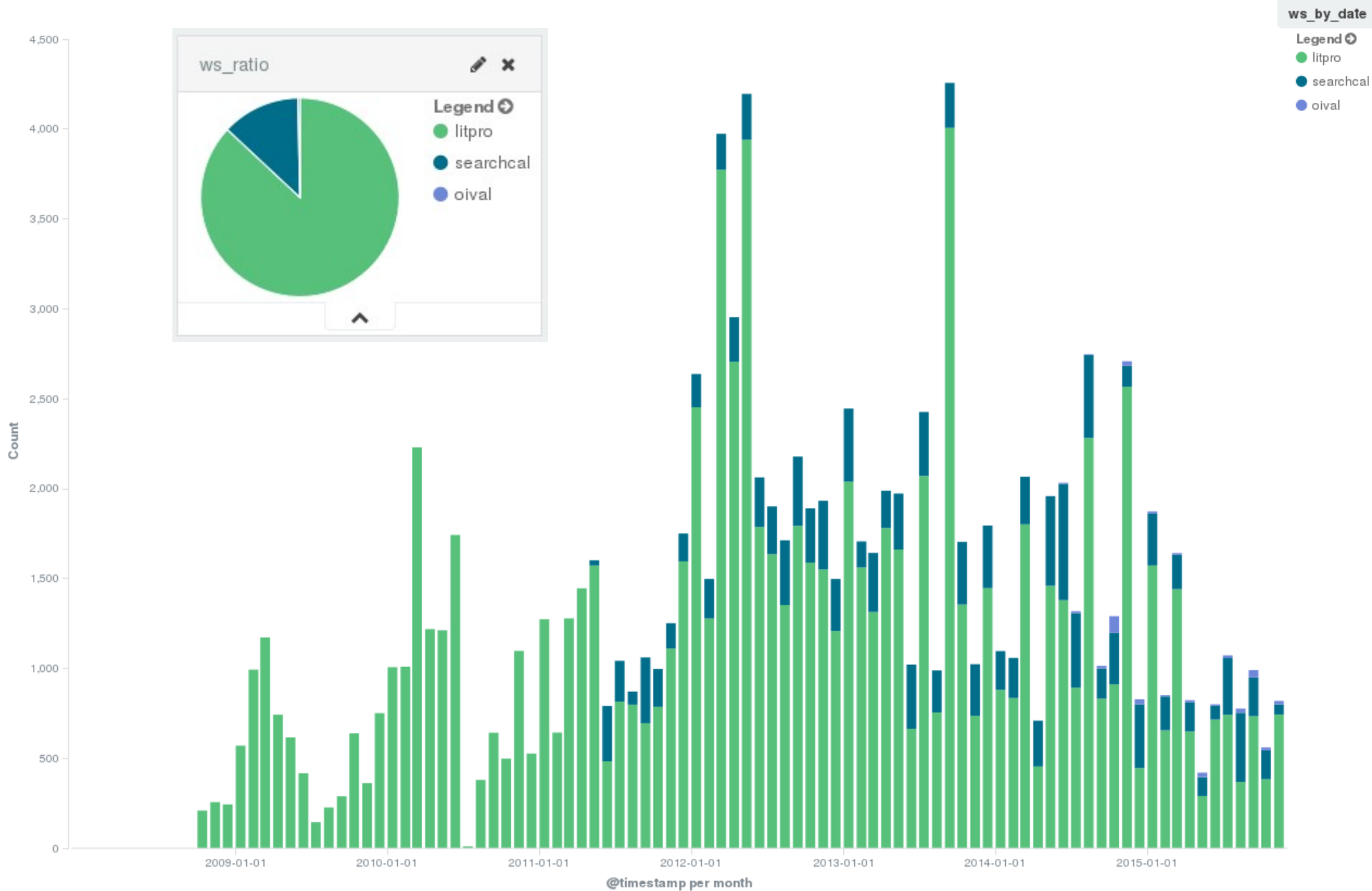
Show the plot in [log scale](#)

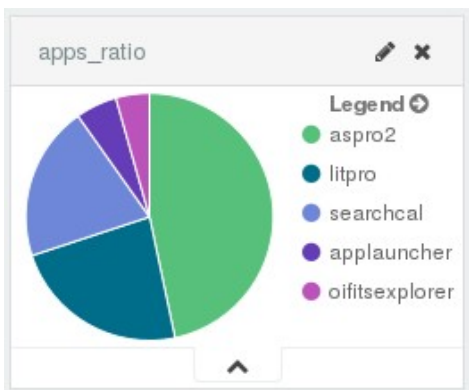
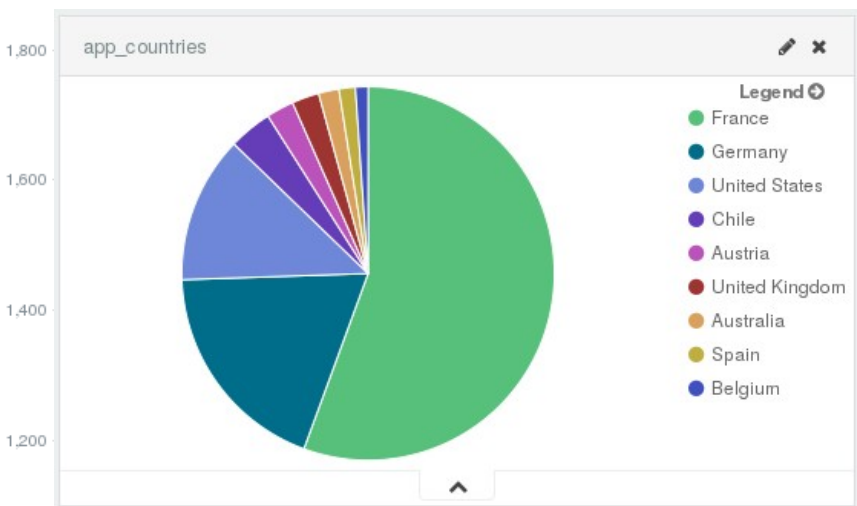
*Note that the hits taken into account for the computations was modified in mid-July 2013: only the hits with successful results are retained since this date. It's therefore difficult to compare the numbers after and before July 2013*



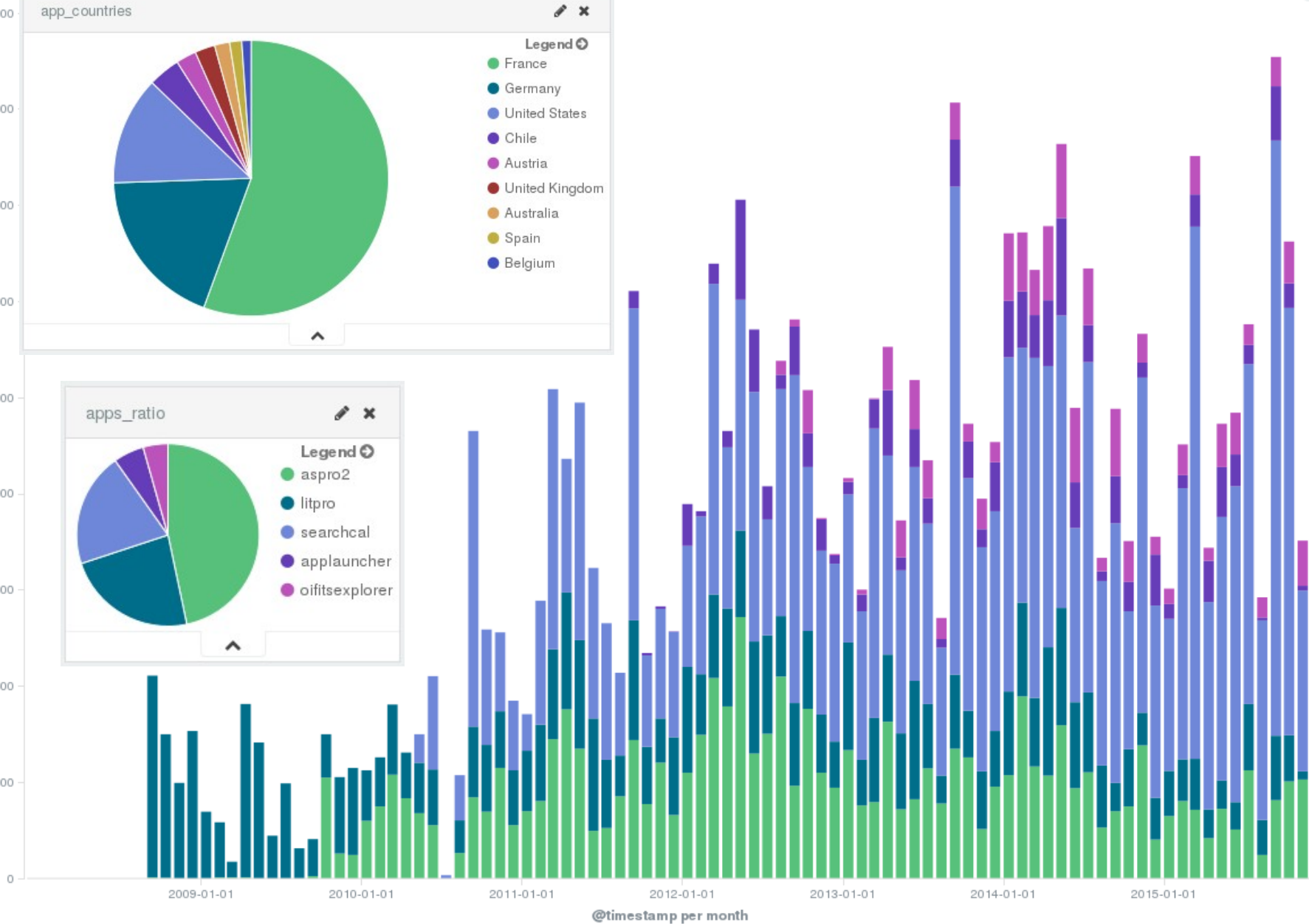
The popularity represented as a progress bar in the VizieR pages is computed as the percentage of queries addressed to catalog [II/300](#) on a log scale.







Count



apps\_by\_date

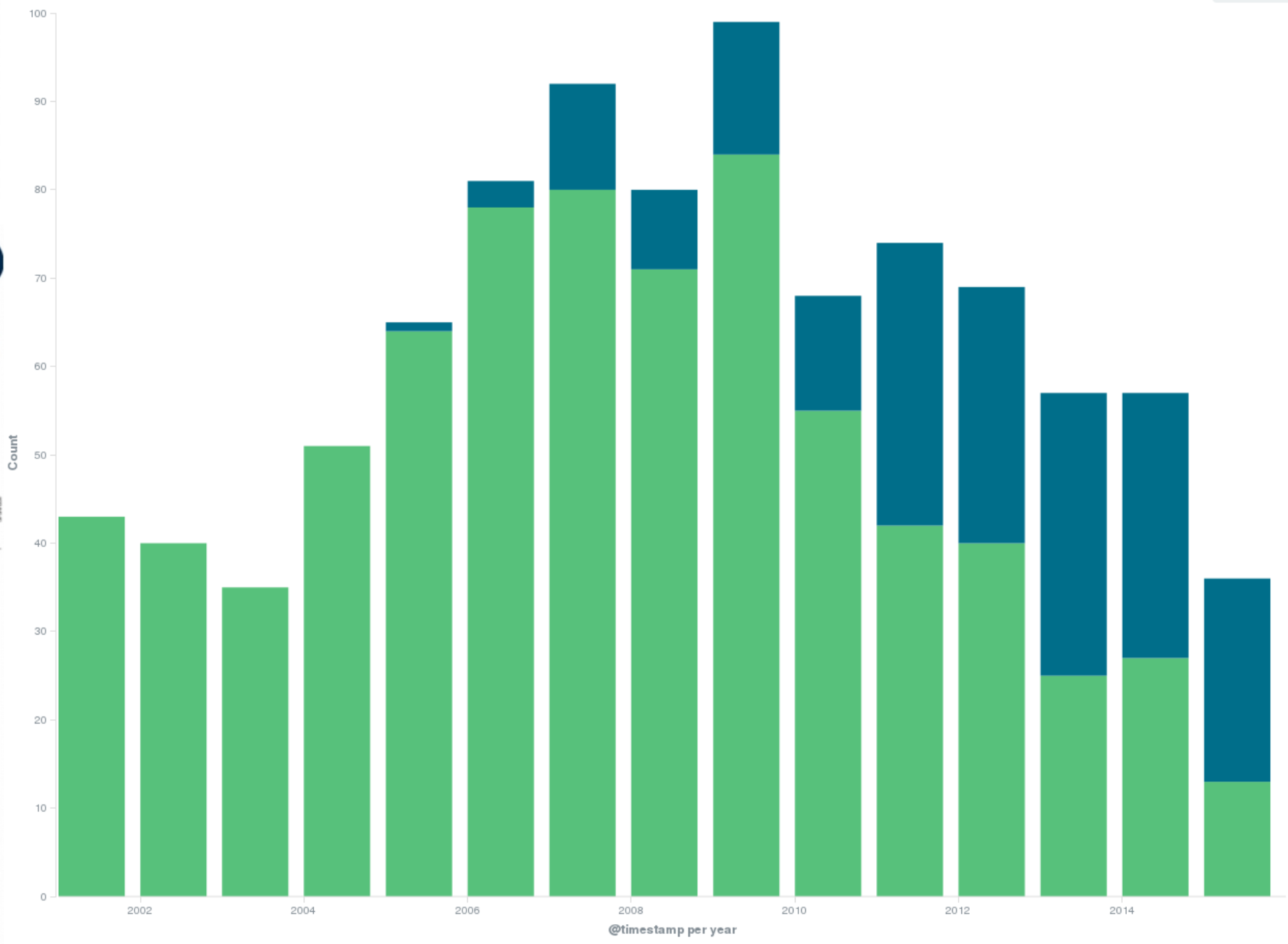
- Legend
- litpro
  - searchcal
  - aspro2
  - applauncher
  - oifitexplorer

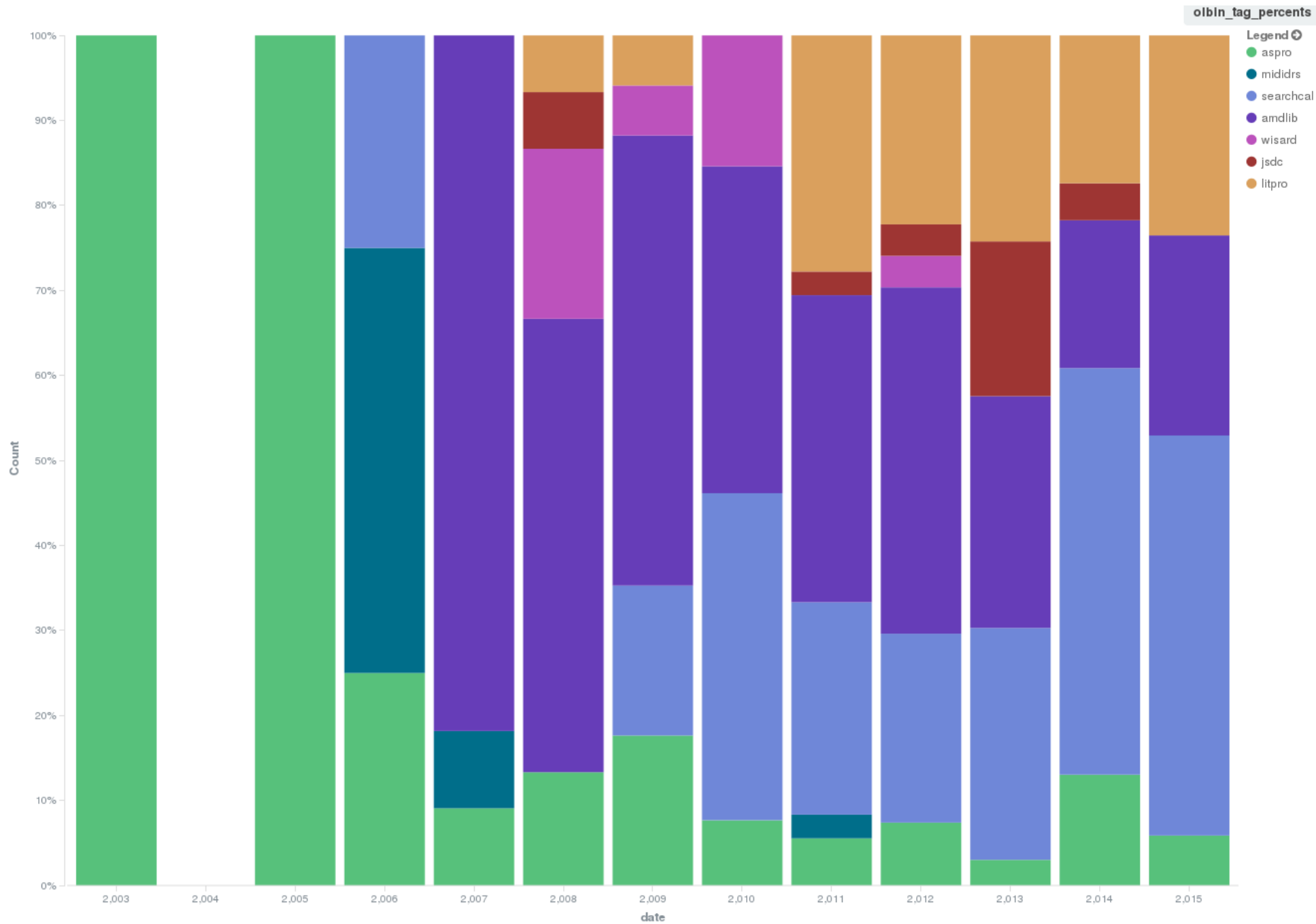


oibln\_jmmc\_citations

Legend

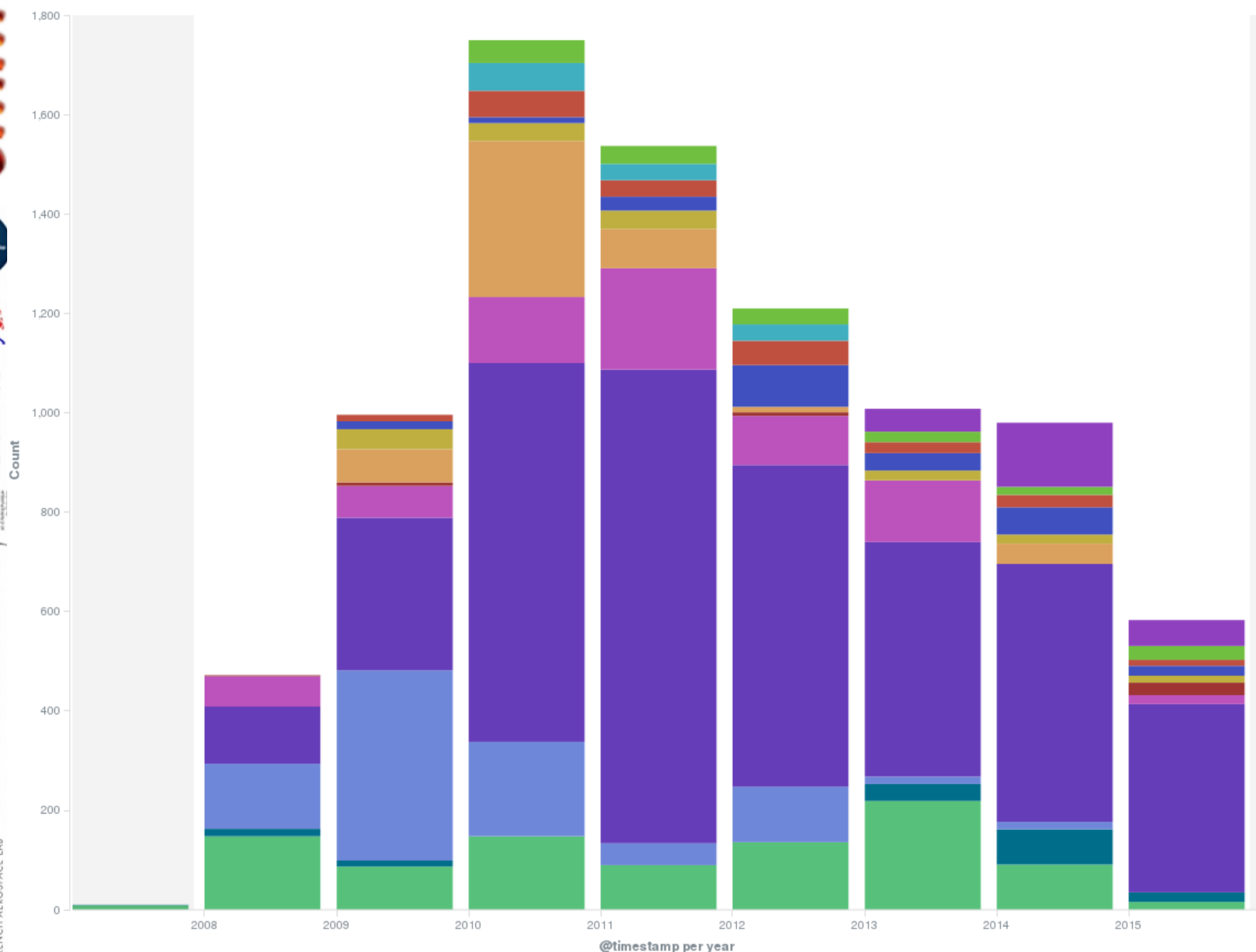
- F
- T





# Stats outils internes

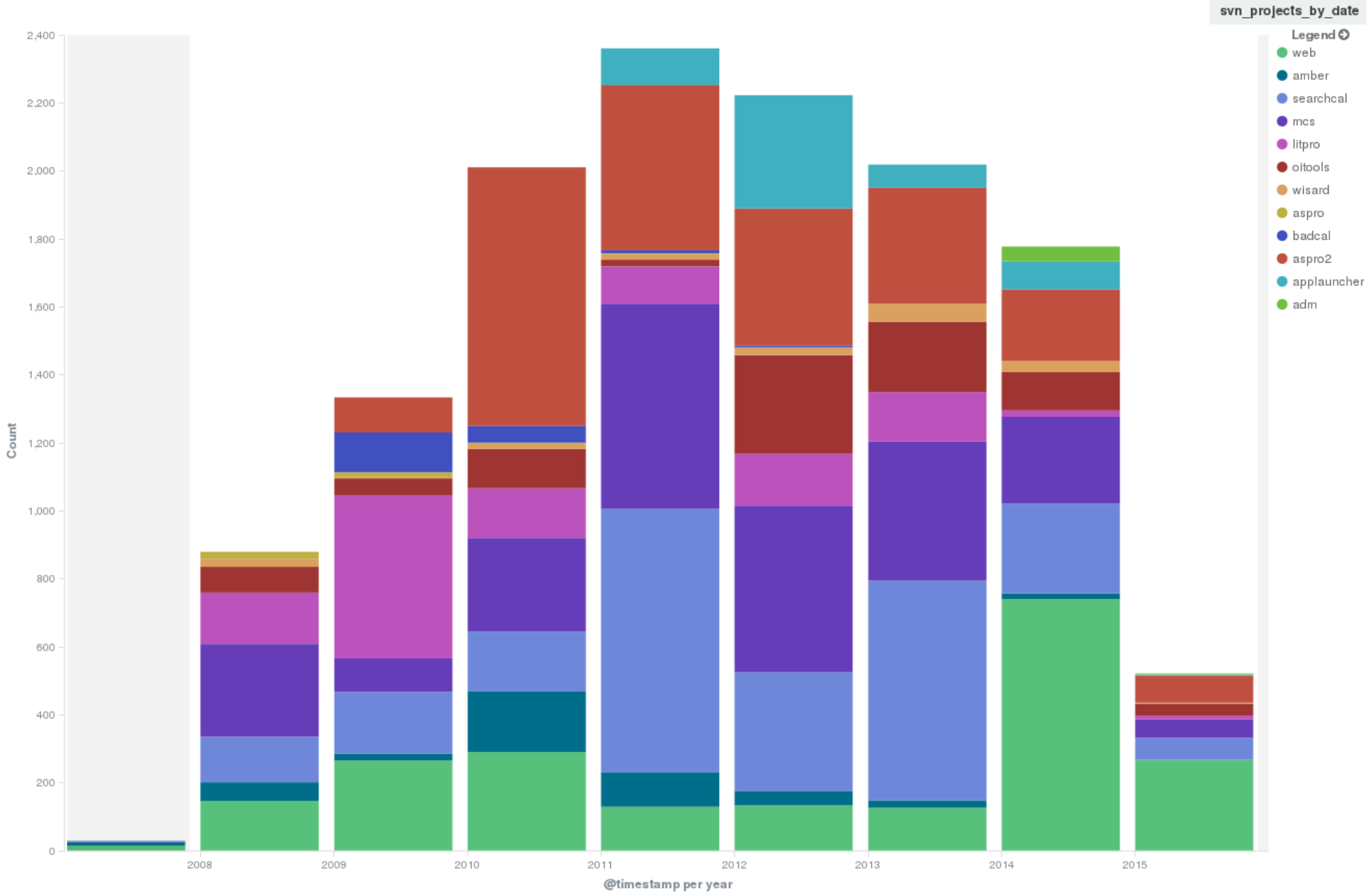


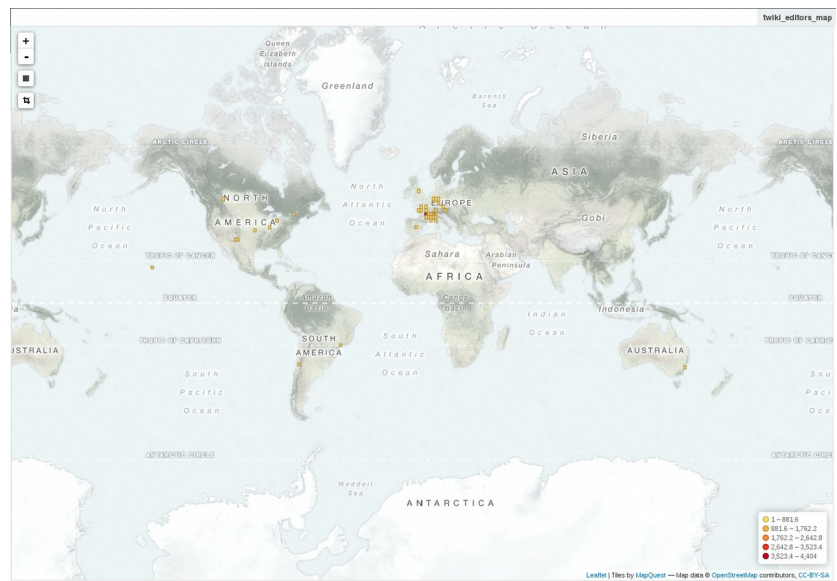
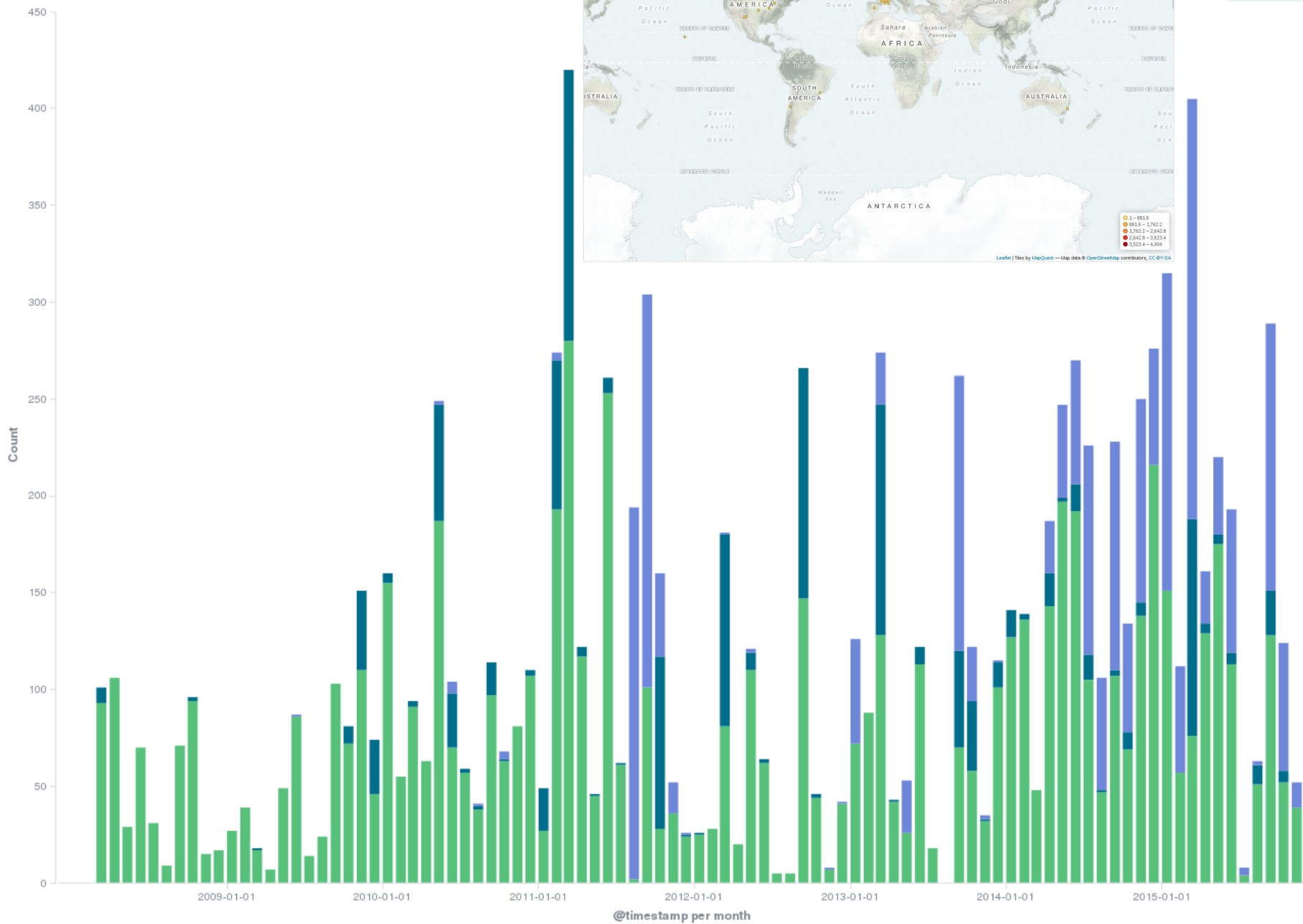


mailing\_lists\_by\_date

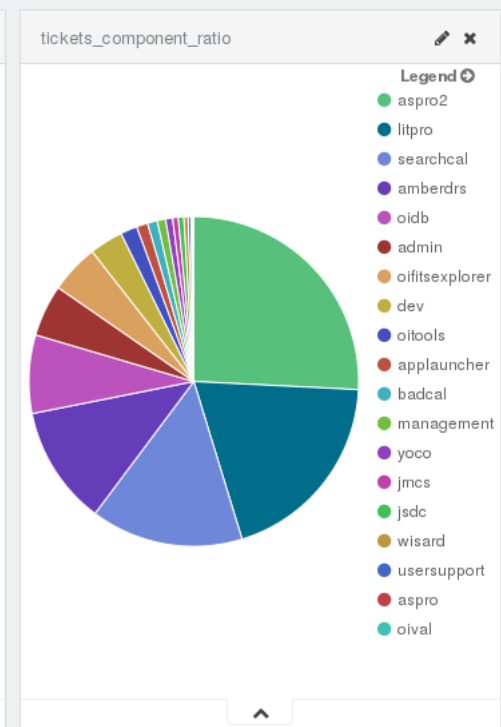
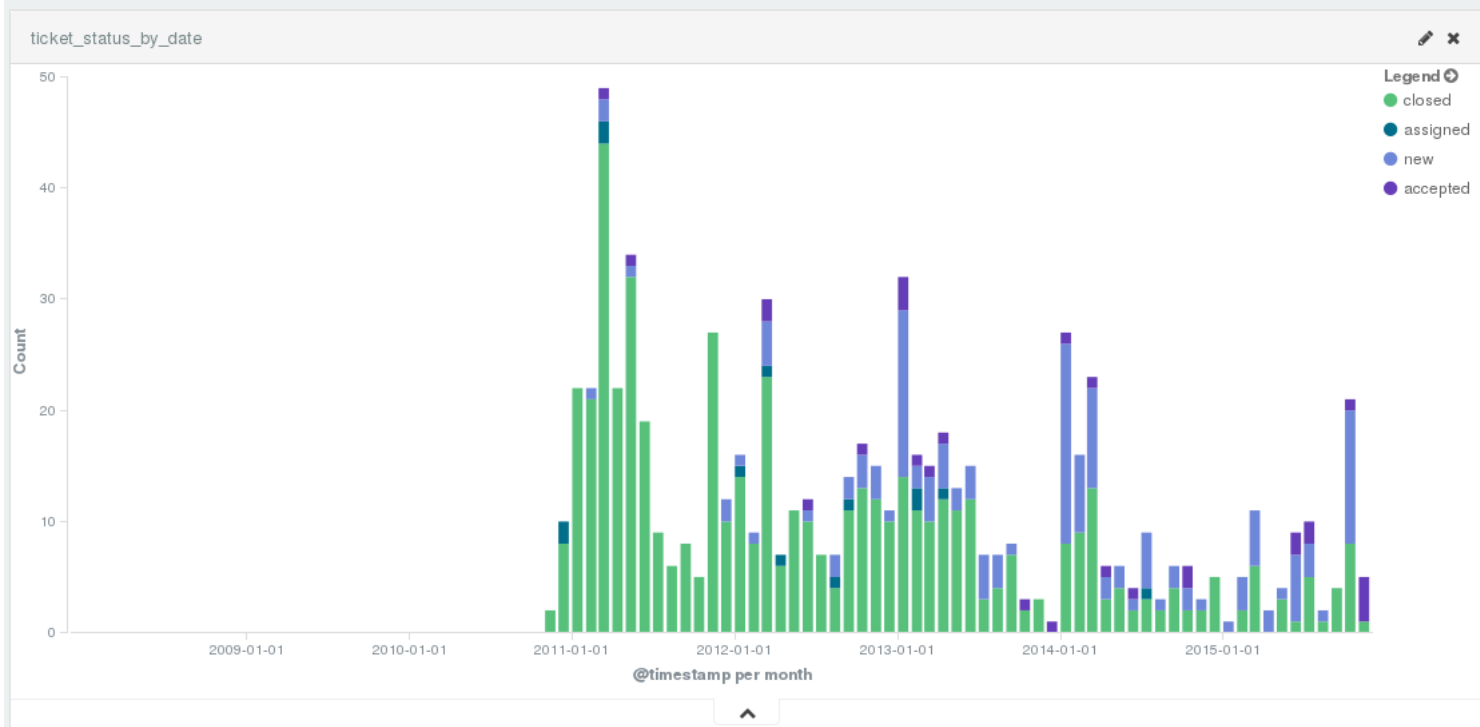
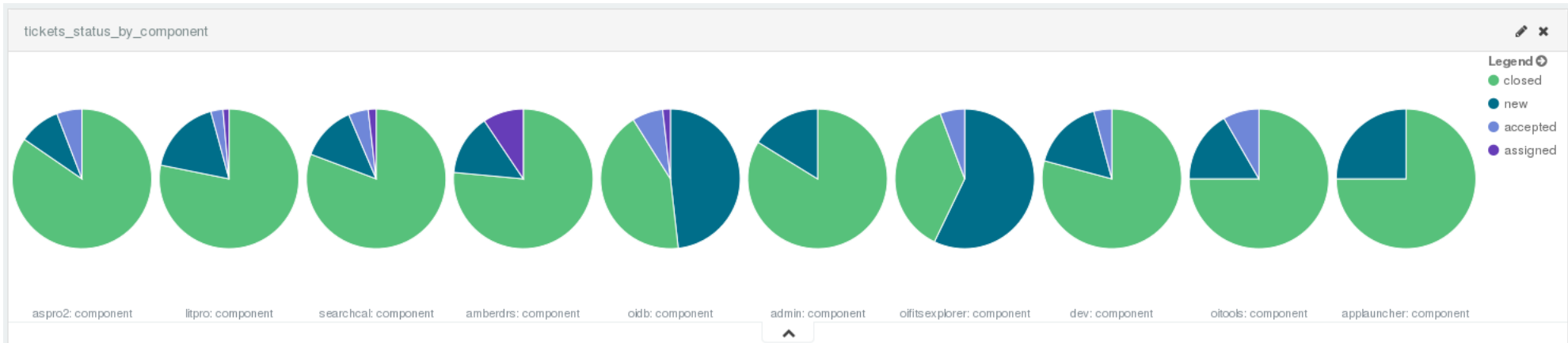
Legend

- jmmc\_user\_support
- jmmc\_cs
- jmmc\_sw\_model\_fitting
- jmmc\_tech\_group
- jmmc\_sw\_calibrators
- jmmc\_all
- jmmc\_sw\_data\_reduct...
- jmmc\_eso\_tech
- jmmc\_badcal\_adminis...
- jmmc\_sw\_image\_reco...
- jmmc\_sw\_aspro
- jmmc\_pis
- jmmc\_sw\_oidb



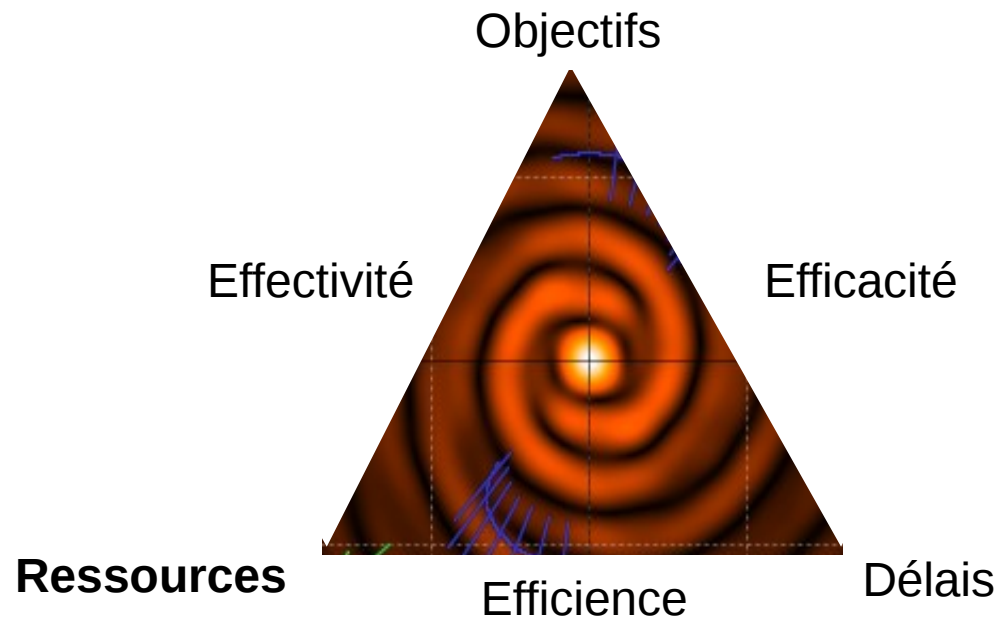






# “Bilan”

- Retours très positifs des utilisateurs, isn't it ?
- En perte de vitesse malgré tout



+ méthodes agiles  
- pas assez formelles ?

# MERCI

- Pour votre écoute
- Pour votre participation
- Pour votre soutien

...

la confiance que vous nous accordez  
et les missions que vous nous confiez

