

« ModelFitting, comment ça marche côté technique ? »

Guillaume Mella

Rencontres du JMMC - 2,3 avril 2009 – Grenoble

V1.0

Ce document est en ligne à l'adresse suivante : <http://www.jmmc.fr/doc/approved/JMMC-PRE-2300-0006.pdf>

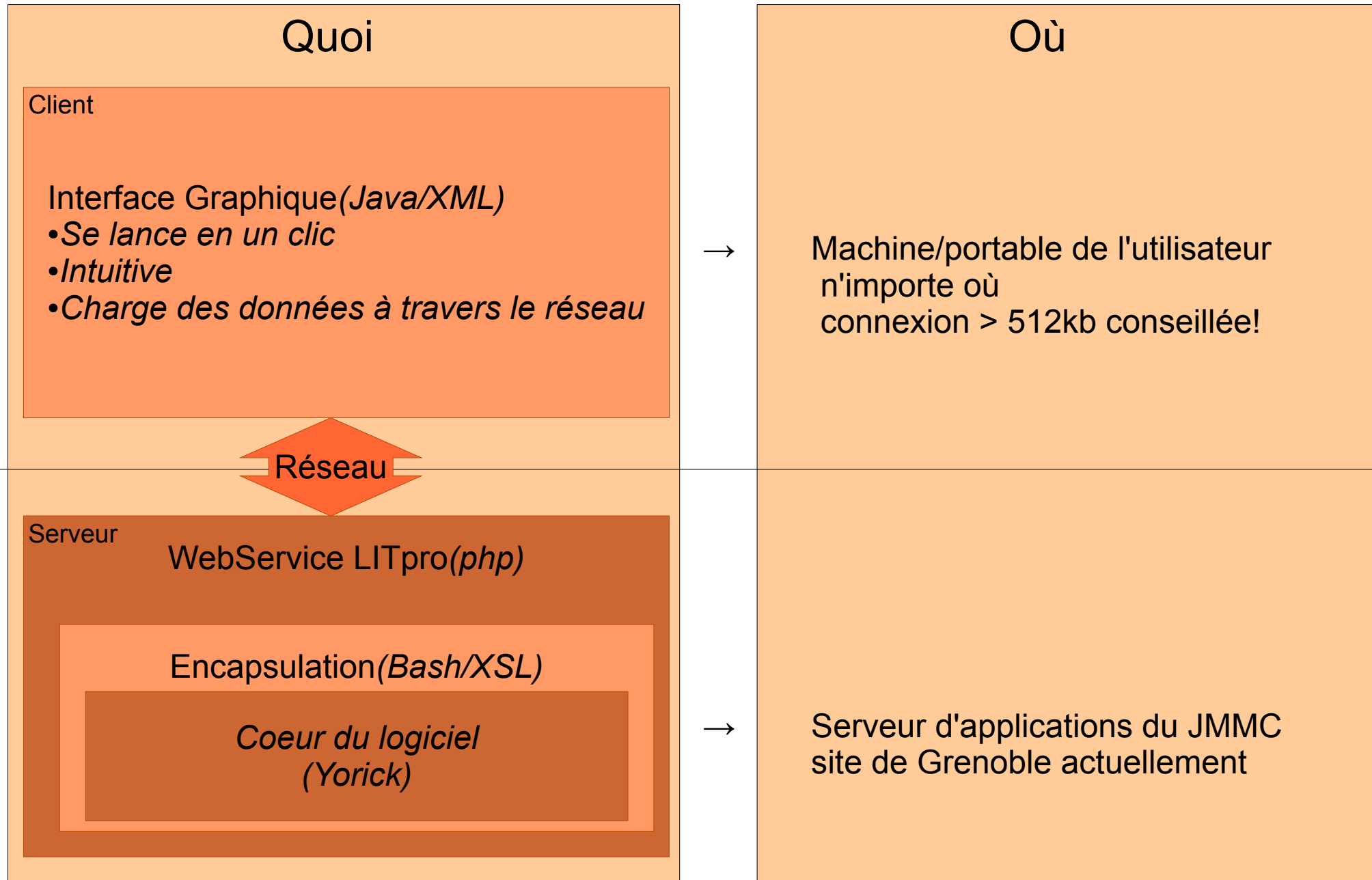
Sommaire

- Qui ?
- Quoi ?
- Ou ?
- Comment ?

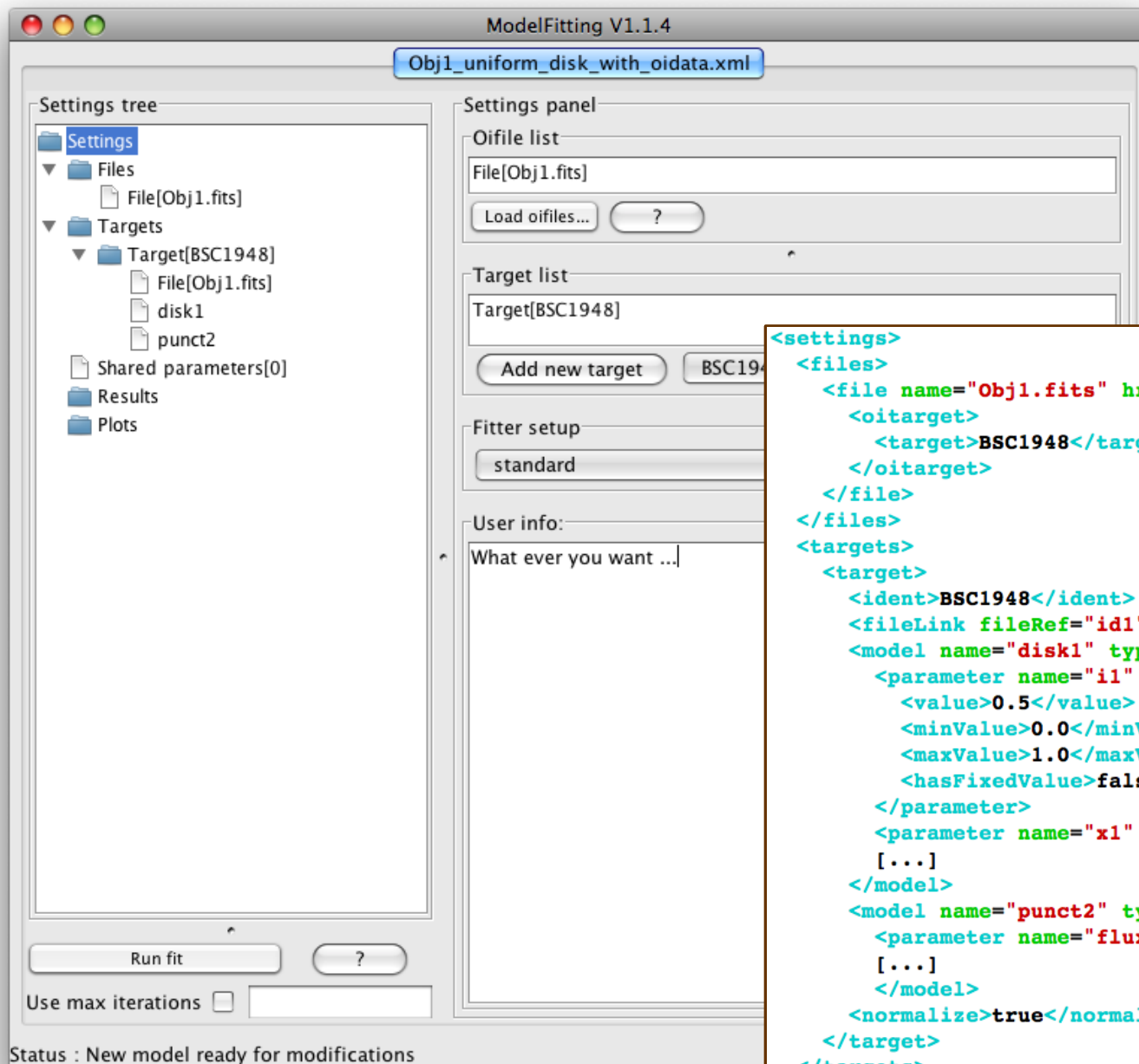
Les acteurs

- Les scientifiques:
 - Développement du code scientifique
 - Rédaction de la documentation
- Les développeurs:
 - Développement de l'interface graphique
 - Déploiement de l'application
- Les utilisateurs (à venir):
 - Expression de nouvelles demandes
 - Enrichissement des cas d'utilisation
- Le support utilisateur (à venir):
 - Coordination entre les utilisateurs et le groupe

Application Client/Serveur



Préparer un fit / créer un fichier 'settings'



Coté CLIENT:

- Chargement des données
- Construction du modèle
- Paramétrages

```
<settings>
  <files>
    <file name="Obj1.fits" href="data:image/fits;base64,U01NUExFICA9ICA[...]">
      <oitarget>
        <target>BSC1948</target>
      </oitarget>
    </file>
  </files>
  <targets>
    <target>
      <ident>BSC1948</ident>
      <fileLink fileRef="id1"/>
      <model name="disk1" type="disk">
        <parameter name="i1" type="flux_weight">
          <value>0.5</value>
          <minValue>0.0</minValue>
          <maxValue>1.0</maxValue>
          <hasFixedValue>>false</hasFixedValue>
        </parameter>
        <parameter name="x1" type="x">
          [...]
        </parameter>
      </model>
      <model name="punct2" type="punct">
        <parameter name="flux_weight2" type="flux_weight">
          [...]
        </parameter>
      </model>
      <normalize>true</normalize>
    </target>
  </targets>
</parameters/>
<fitter>standard</fitter>
<results/>
<userInfo>What ever you want...</userInfo>
</settings>
```

Exécution d'un fit

