



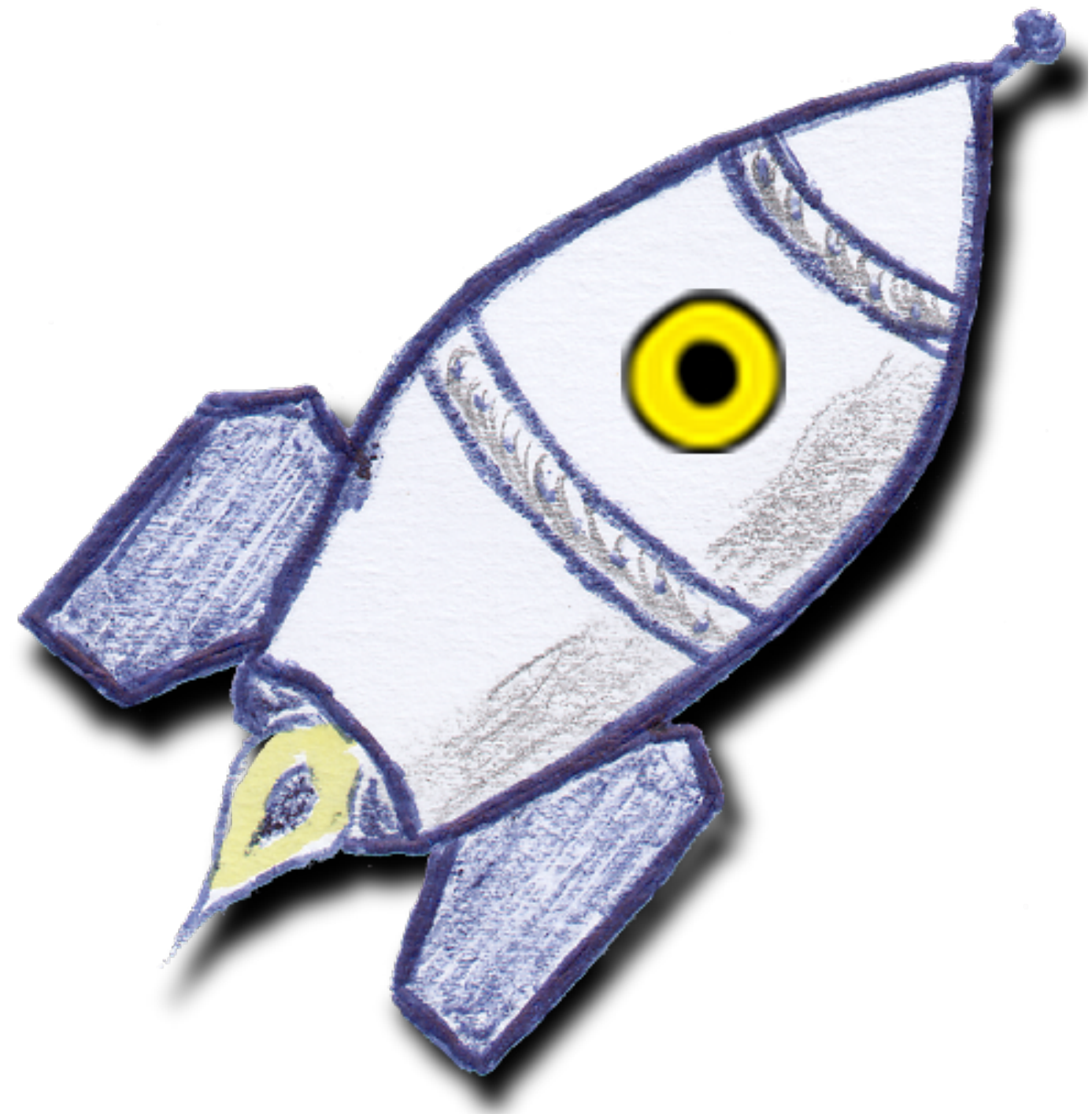
AppLauncher

-
Et SAMP devint enfin transparent !

Journée SAMP - Web Profile
Observatoire de Paris, France - 26 Juin 2012

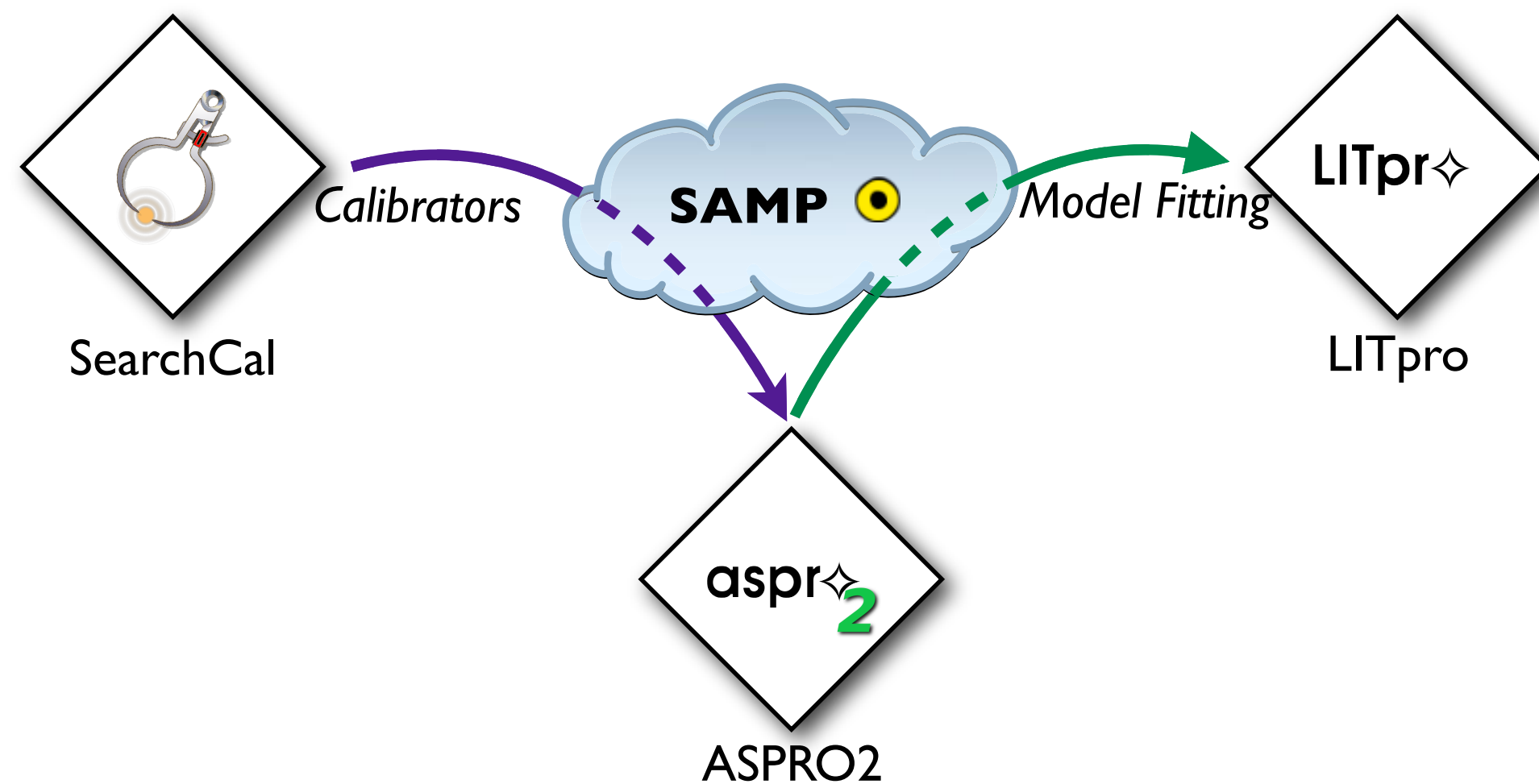
AppLauncher

- C'est quoi ?
- Comment ça marche ?
- Et pour le profil Web ?
- Efforts de normalisation
- Perspectives
- Remerciements
- Démo !



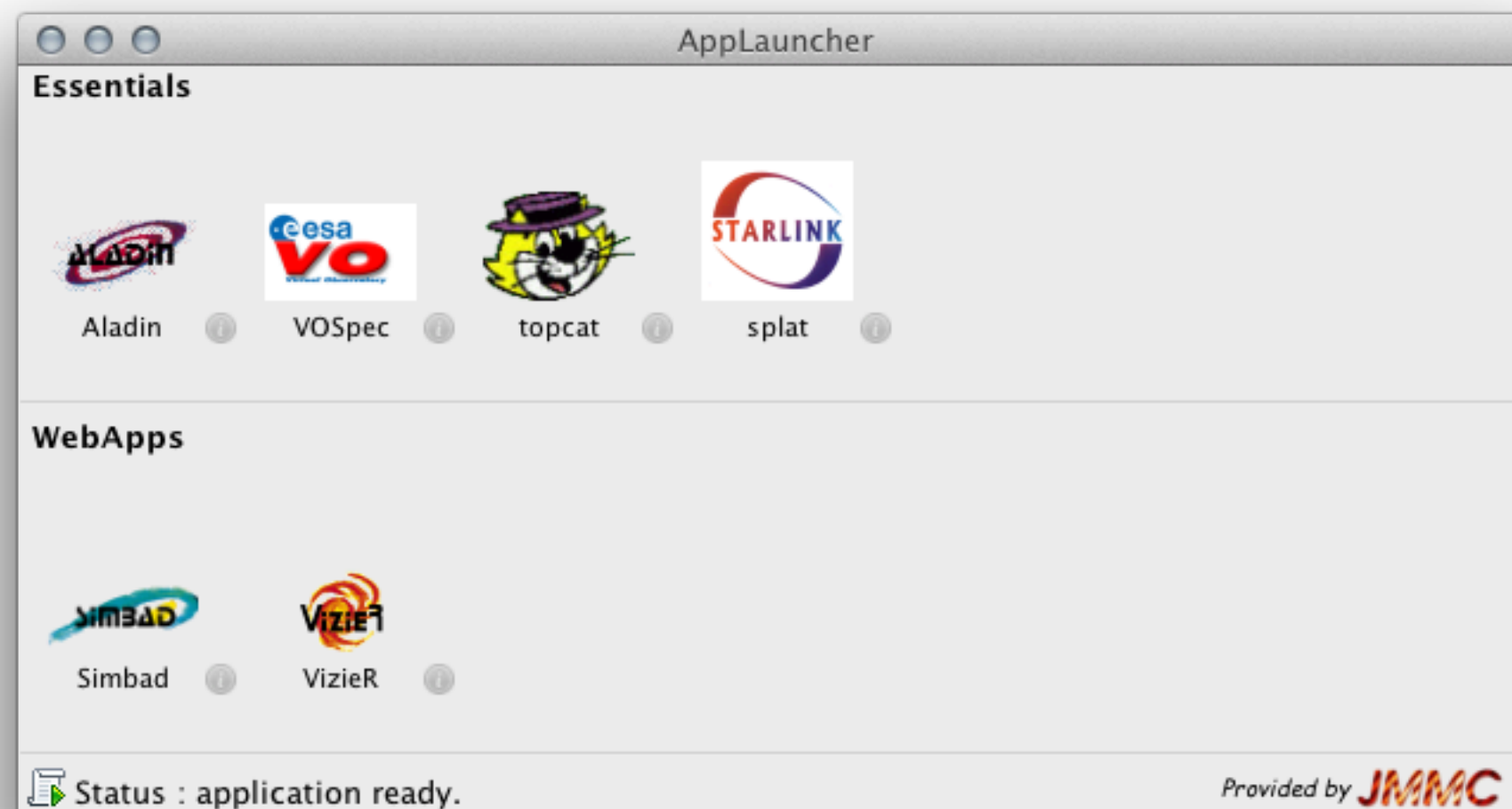
C'est quoi ?

- *SAMP* permet l'échange de données entre applications compatibles
- **Mais** chaque application doit au préalable s'enregistrer au hub pour devenir accessible



Puis vint *AppLauncher* !

- Plus besoin de connaître et lancer les clients *SAMP* au préalable, **ni gérer le hub !**
- Recense dynamiquement les applications *SAMP* qu'il ne connaîtrait pas encore...

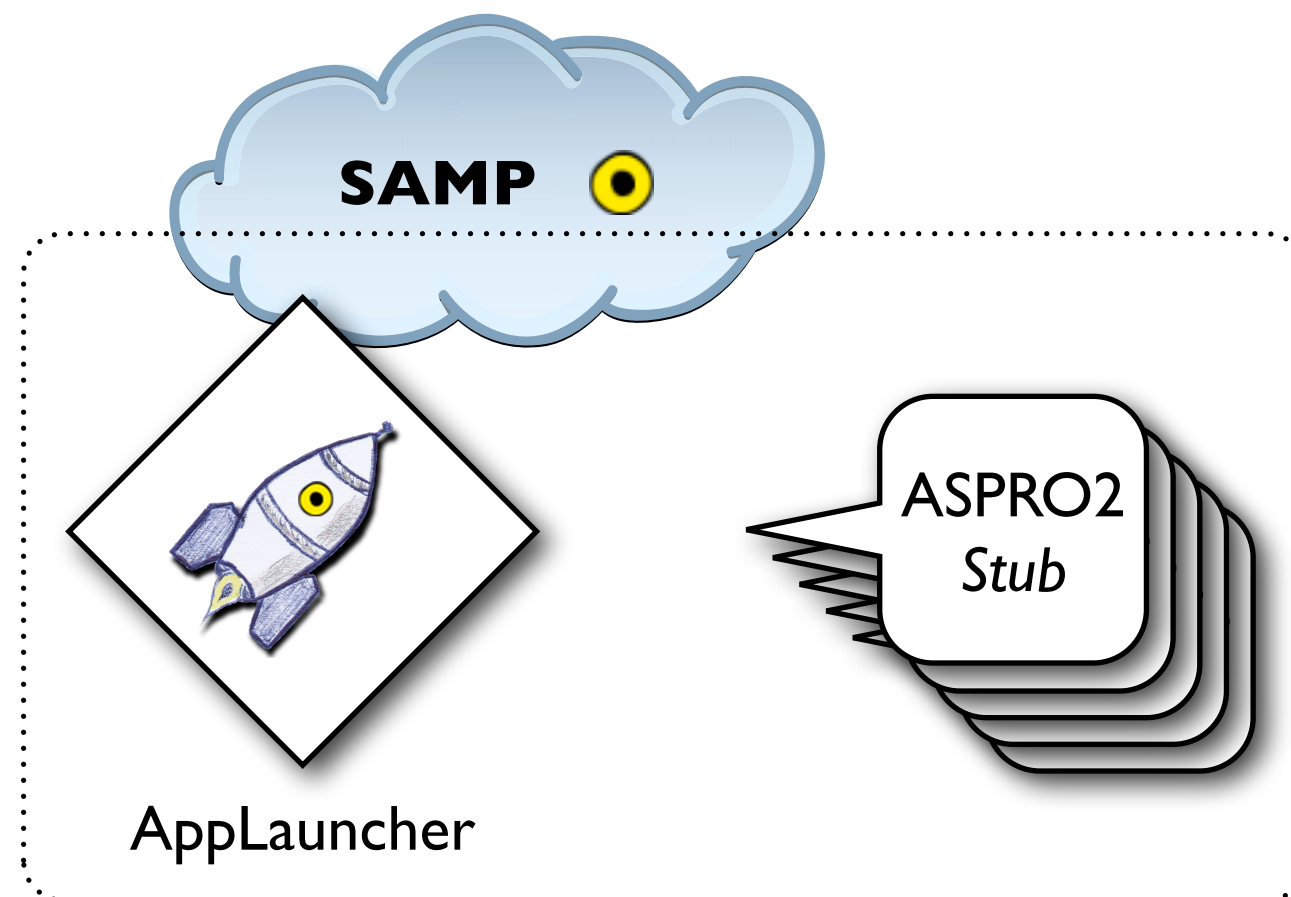


Comment ça marche ?

- En imitant chaque capacité des clients *SAMP* !
- En les démarrant à la sollicitation via *JNLP*

Comment ça marche ?

- En imitant chaque capacité des clients *SAMP* !
- En les démarrant à la sollicitation via *JNLP*

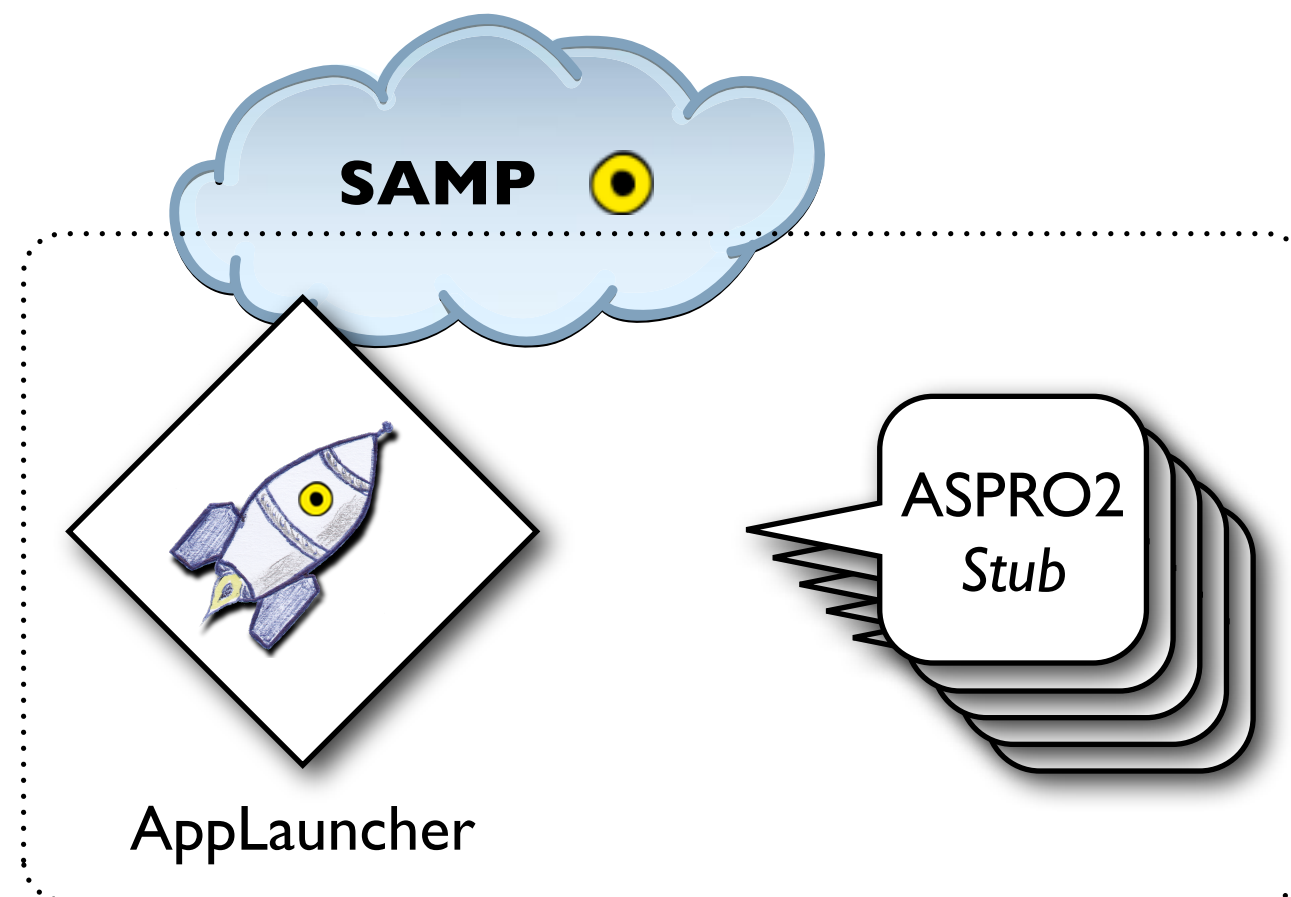


Comment ça marche ?

- En imitant chaque capacité des clients *SAMP* !
- En les démarrant à la sollicitation via *JNLP*

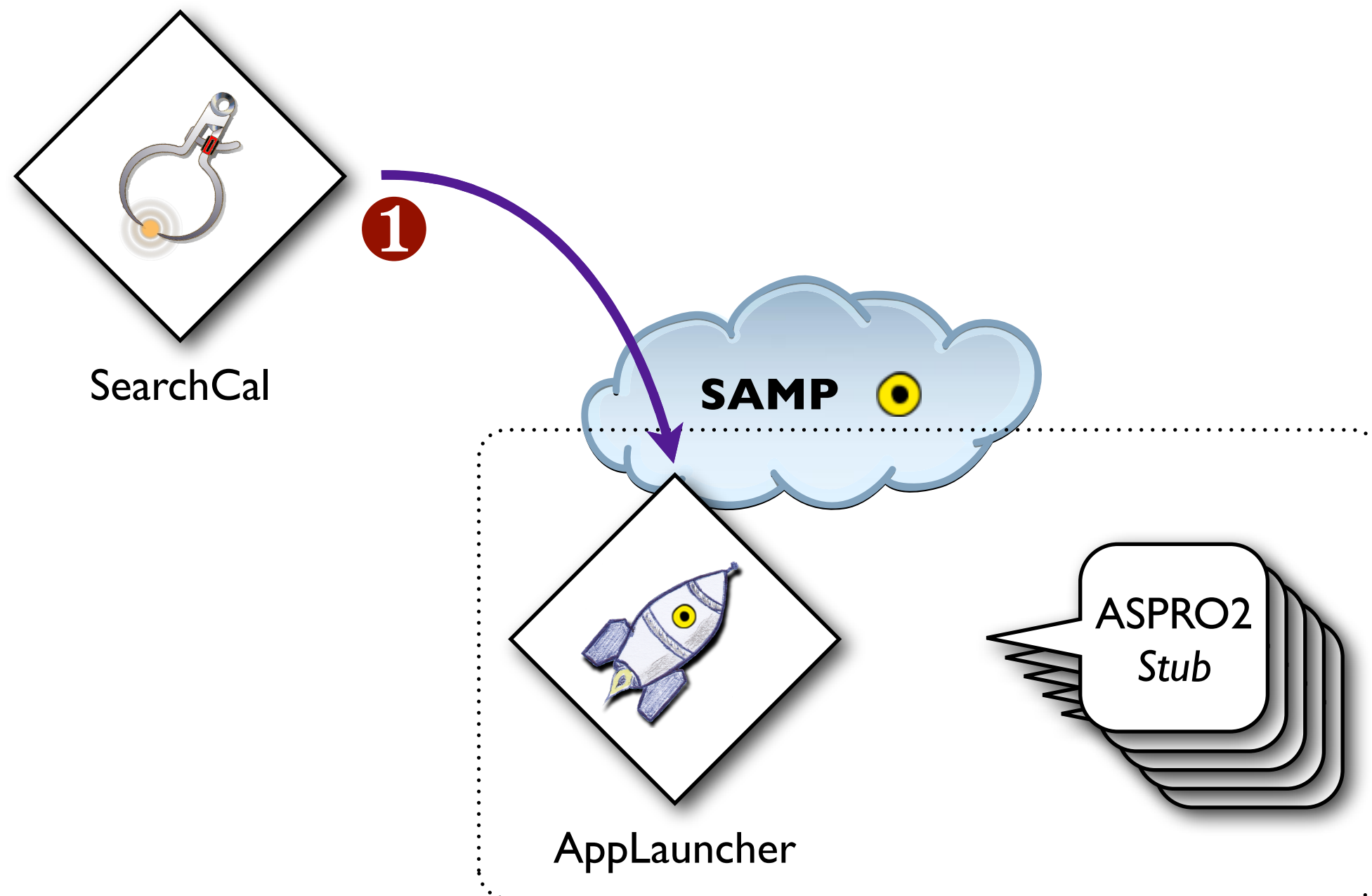


SearchCal



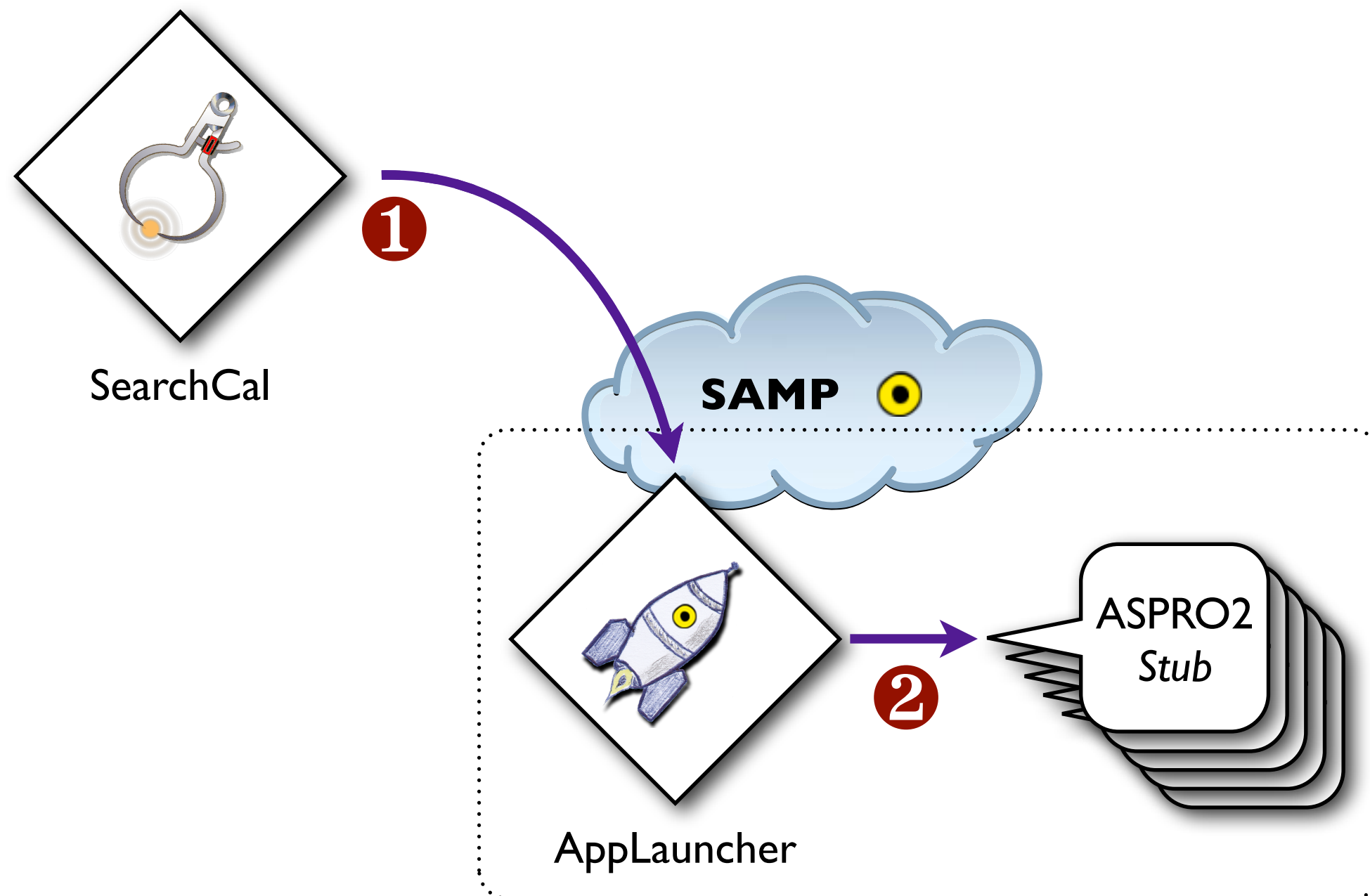
Comment ça marche ?

- En imitant chaque capacité des clients *SAMP* !
- En les démarrant à la sollicitation via *JNLP*



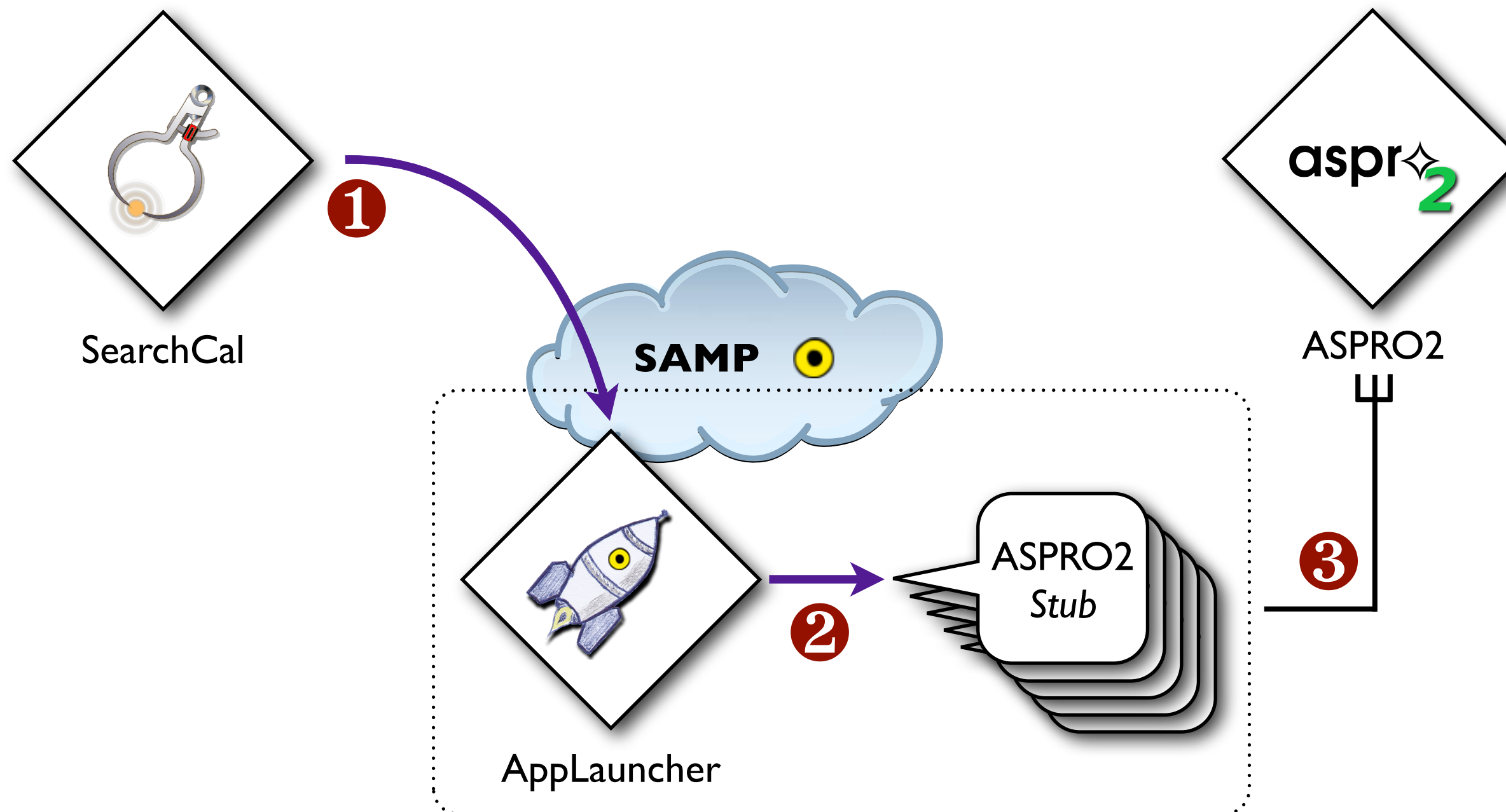
Comment ça marche ?

- En imitant chaque capacité des clients *SAMP* !
- En les démarrant à la sollicitation via *JNLP*



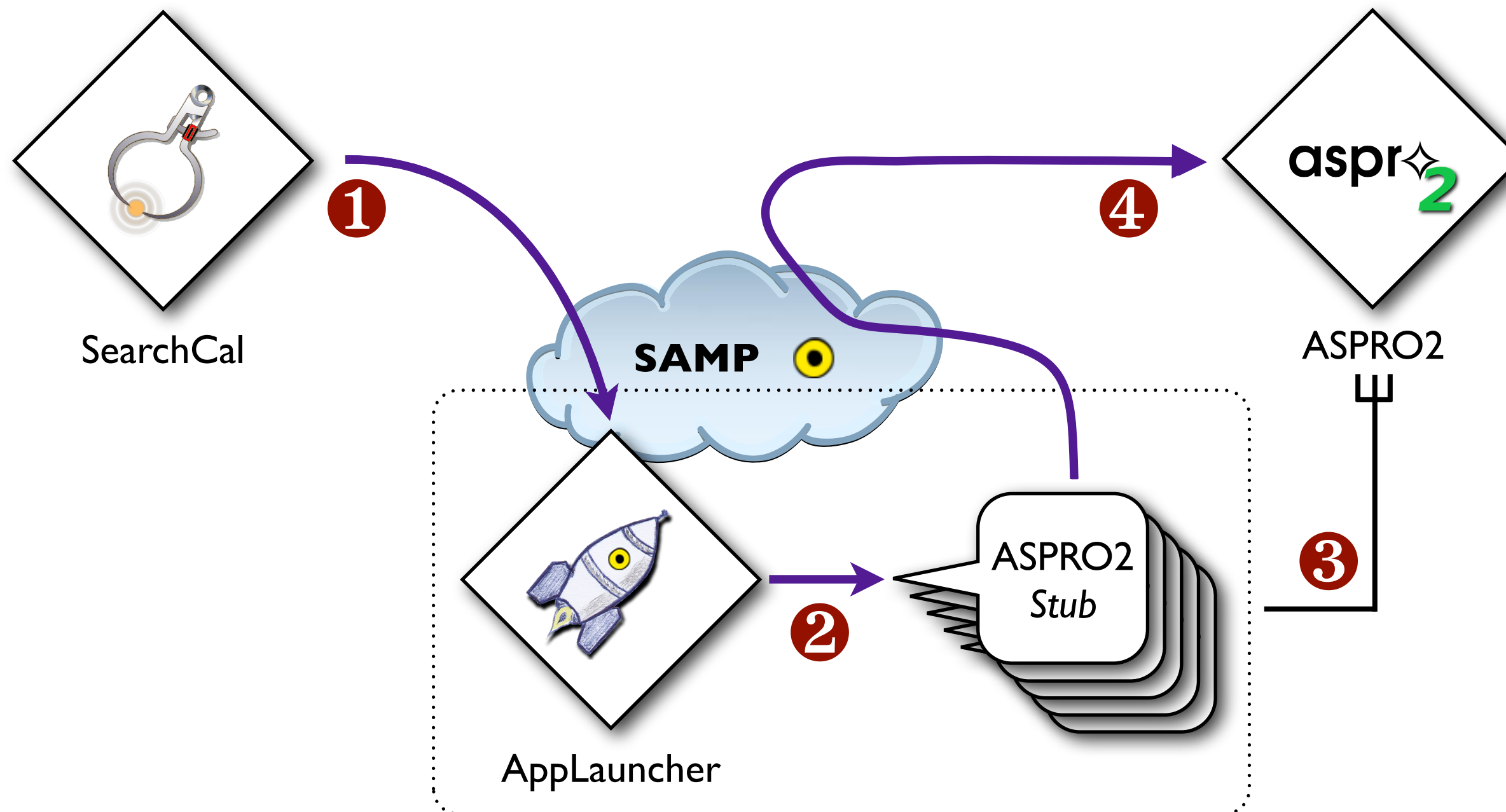
Comment ça marche ?

- En imitant chaque capacité des clients *SAMP* !
- En les démarrant à la sollicitation via *JNLP*



Comment ça marche ?

- En imitant chaque capacité des clients *SAMP* !
- En les démarrant à la sollicitation via *JNLP*



Et pour le profil Web ?

- *AppLauncher* garantie la présence d'un *hub* à jour, fonctionnel et non vide.
 - ➔ Prévoir un lien à côté du bouton "Register" ?
 - ➔ Démarrage automatisable par *JavaScript* ?
- **Mais** le *broadcast* est à proscrire (cascade) !
 - ➔ Remplacer le bouton "Broadcast" par un pop-up ?
 - ➔ Prévoir dans *SAMP* un arbre de sous-types ?

Normalisation : SAMP

- Ajout de nouvelles extensions *X-SAMP* pour quelques méta-données manquantes

<code>x-samp.jnlp.url</code>	In the same way as <i>samp.icon.url</i> , for Java-based application startup
<code>x-samp.jnlp.beta.url</code>	In the same way as <i>x-samp.jnlp.url</i> , for beta release application startup
<code>x-samp.webapp.url</code>	In the same way as <i>x-samp.jnlp.url</i> , for web-based application startup
<code>x-samp.homepage.url</code>	Application homepage URL
<code>x-samp.releasenotes.url</code>	Application release notes URL
<code>x-samp.rss.url</code>	Application RSS feed URL
<code>x-samp.faq.url</code>	Application FAQ URL
<code>x-samp.authors</code>	Application authors
<code>x-samp.release.version</code>	Application version identifier
<code>x-samp.release.date</code>	Application release date

- En attente d'inclusion officielle de ces mots-clef et de correctifs soumis

Normalisation : Registry

- Les clients *SAMP* simulés sont décrits en *XML*
 - ◎ peu d'intérêt exprimé par les communautés *IVOA Registry* et *DM* à ce jour
- Notre format *XML* contient la sérialisation des méta-données et capacités *SAMP* des clients
- Nos descriptions *XML* sont en libre accès sur nos serveurs via *HTTP*

Perspectives

- *AppLauncher* pourrait devenir le portail (OpenSource) d'accès aux outils VO
 - ➔ **Pour votre inclusion, faite signe !**
- Réflexions en cours sur l'ouverture à d'autres technologies de paquets que *Java WebStart*
 - applications *Web* déjà supportées (CDS)
 - wrappers *Python* pour les binaires natifs, CLI ?

Remerciements

- Conçu et développé à l'IPAG par
 - Sylvain LAFRASSE / Laurent BOURGÈS / Guillaume MELLA
- Avec l'aide de Mark TAYLOR
 - Intégration de correctifs dans *jSAMP* et d'adaptations dans *SAMP*
- Avec les logiciels des développeurs VO
 - *Aladin*, *splat*, *TOPCAT*, *VOPlot*, *VOSpec*, *SIMBAD*, *VizieR*, **votre logiciel ?**
- Avec l'**ASOV**, pour ma mission jusqu'ici !

Merci de votre attention...

Des questions ?

Démo !

<http://www.jmmc.fr/applauncher>